

## Disque Graphite G2 (G2D)

### Spécifications techniques

DN	25MM / 300mm (1" / 12")
Plage de pression d'éclatement	0.07 bar eff. / 20 bar eff. (1 / 290 psig)
Matériau disponible	Graphite
Pression de service maximale	85% de la pression minimale d'éclatement (76.5% de la pression nominale d'éclatement)
Tolérance	+/- 10%
Fragmentant / non-fragmentant	Fragmentant
Vide	Support non requis au dessus de 1.7 bar eff. (24.6 psig)
Compatibilité des fluides	Liquide, gaz, vapeur
Cycle de vie	Moyen

### Plage de pression d'éclatement en bar eff. (psig) à 15-30°C (59-86°F)

Nominal bore		Material	
		Graphite	
mm	inch	min	max
25	1	0.7 (10)	20 (290)
40	1.5	0.48 (7)	15 (217)
50	2	0.28 (4.1)	11 (159)
65	2.5	0.21 (3)	10 (145)
80	3	0.21 (3)	9 (130)
100	4	0.14 (2)	6.9 (100)
150	6	0.14 (2)	5.2 (75)
200	8	0.14 (2)	2.8 (41)
250	10	0.14 (2)	2.4 (35)
300	12	0.14 (2)	2.1 (30)

## Disque Graphite G2 (G2D)

### Sections de passage

DN		Section de passage		Section de passage (NVS)	
mm	pouce	mm <sup>2</sup>	pouce <sup>2</sup>	mm <sup>2</sup>	pouce <sup>2</sup>
25	1	507	0.79	270	0.42
40	1.5	1140	1.78	665	1.04
50	2	2027	3.16	1347	2.09
65	2.5	3167	4.94	2148	3.35
80	3	4560	7.11	2924	4.56
100	4	8107	12.63	4911	7.65
150	6	18241	28.43	10779	16.80
200	8	32429	50.54	17295	26.95
250	10	50671	78.96	29943	46.66
300	12	72966	113.71	43118	66.19

### Tolérances

Pression d'éclatement	Tolérance	Pression d'éclatement	Tolérance
0.14 - 0.21 bar eff.	+/- 0.07 bar eff.	2 - 3 psig	+/- 1 psig
>0.21 - 1.7 bar eff.	+/- 0.18 bar eff.	>3 - 24.7 psig	+/- 2.5 psig
>1.7 bar eff.	+/- 10%	>24.7 psig	+/- 10%

## Disque Graphite G2 (G2D)

### Plages de température standard

#### Métaux

Métall	Température mini °C (°F)	Température maxi °C (°F)
Hastelloy B2 SB33 5N10665	-200 (-328)	426 (800)
Hastelloy C22 SB574 N06022	-196 (-321)	600 (1112)
Hastelloy C276 SB575 N10276	-196 (-321)	600 (1112)
Inconel Alloy SB 166 N06600	-196 (-321)	482 (900)
Inconel Alloy SB 443 N06625	-196 (-321)	400 (750)
Inconel Alloy SB 425 N08825	-182 (-296)	400 (750)
Monel Alloy SB 164 N04400 Annealed	-182 (-296)	400 (750)
Monel Alloy SB 164 N04400 Hot Worked	-253 (-423)	537 (1000)
Nickel Alloy 2200	-185 (-301)	315 (600)
Nickel Alloy 2201	-185 (-301)	400 (750)
Steel - Stainless Steel (316 & 304)	-196 (-321)	600 (1112)
Steel - Duplex Steel UNS31803 UN32205	-50 (-58)	300 (572)
Titanium SB348 R50400 Gr2	-196 (-321)	315 (600)
Zirconium SB550 R60702 (Zr)	No info	371 (700)
Zirconium SB550 R60705 (Zr +5%Nb)	No info	371 (700)

#### PFA, PTFE and graphite

Matériau	Température mini °C (°F)	Température maxi °C (°F)
PFA	-200 (-392)	200 (392)*
PTFE	-200 (-392)	200 (392)*
Graphite MXAS600	-50 (-58)	180 (356)

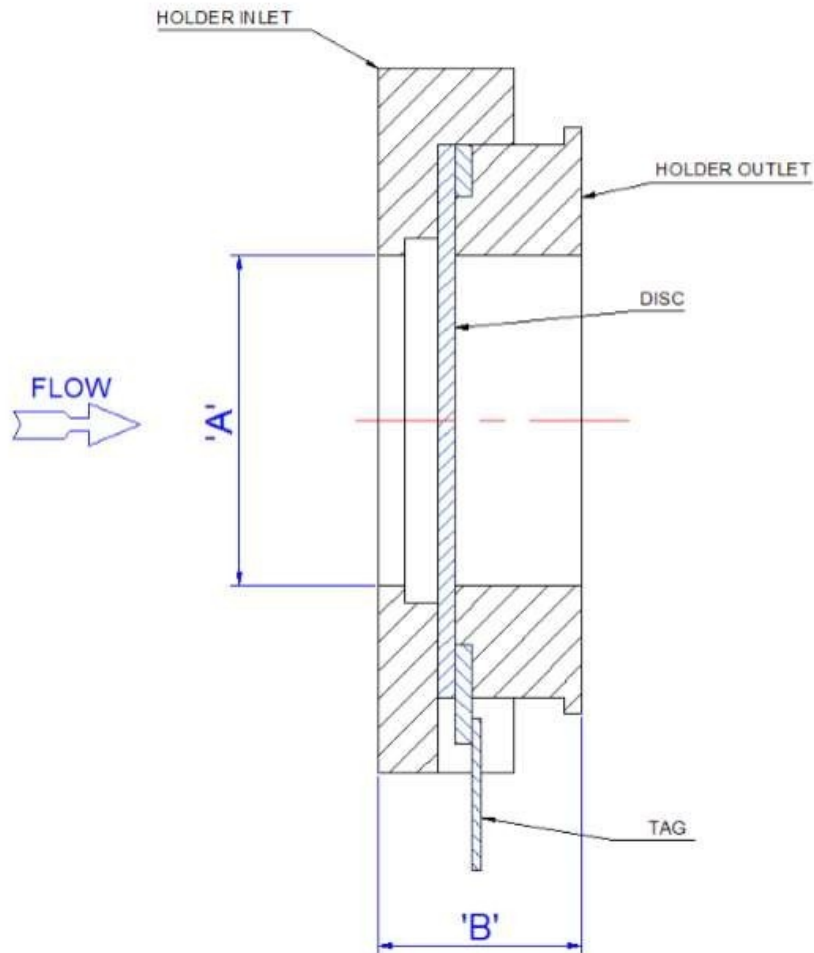
\*La fragilisation à basse température est à -268°C (-450.4°F)

#### Plages d'essai standard °C (°F)

Jusqu'à 200mm	-45°C (-49°F) to 450°C (842°F)
Jusqu'à 500mm	Ambient to 450°C (842°F)
Produits OEM	-75°C (-103°F) to 450°C (842°F)

## Disque Graphite G2 (G2D)

Plan



DN (A)		Face à Face (B) (sans joint)
mm	pouce	mm
25	1	20.8-23.7
40	1.5	22.7-26.2
50	2	24-27.9
65	2.5	26.7-31.5
80	3	31.2 - 36.5
100	4	32.8 - 40.7
150	6	38.1 - 46
200	8	44.6 - 55.5
250	10	47.6 - 58.5
300	12	52.5 - 63

Spécifications des brides	
EN 1092-1 PN	BS EN 1759-1 ANSI
PN 6	ANSI 150
PN 10	ANSI 300
PN 16	ANSI 600
PN 20	ANSI 900
PN 25	ANSI 1500
PN 40	ANSI 2500
PN 50	-
PN 63	-
PN 100	-