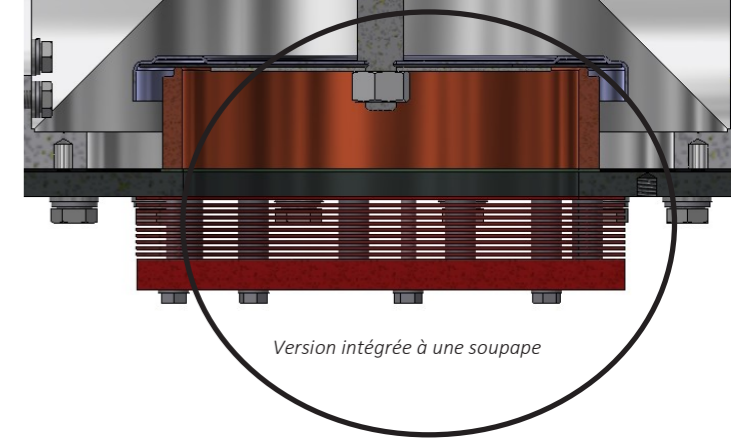
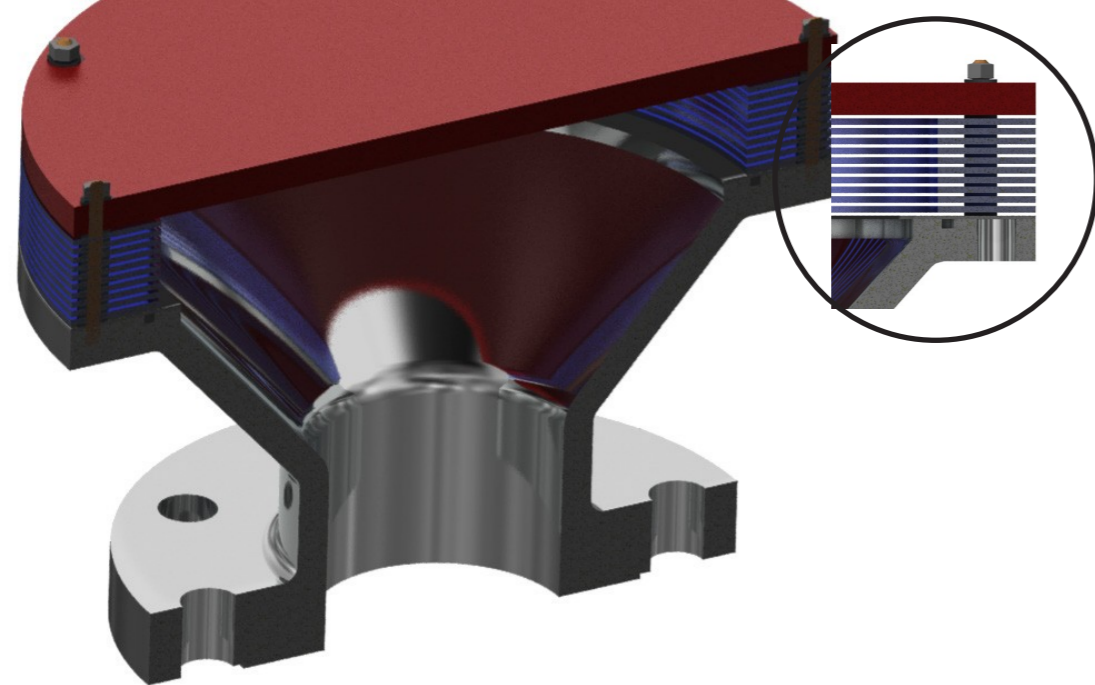


ARRÊTE-FLAMMES

anti-déflagration, anti-détonation, à brûlage continu



LSI propose une nouvelle génération d'arrête-flammes, grâce à plus de 20 ans de présence dans le secteur et à une forte volonté d'innovation.

Ce système est beaucoup plus simple et efficace. L'élément est composé d'un dispositif à lamelles.

AVANTAGES

Réduction drastique des pertes de charge, quasi nulles dans certaines applications.

Montage et démontage plus faciles et sans risque de d'endommager les pièces.

Plus sûr grâce à la minimisation des erreurs de montage.

Réduction de l'encrassement grâce à l'amélioration des passages .

Opération de nettoyage simplifiée jusqu'à l'élimination complète de toute saleté.

Dimensions réduites et poids plus léger.

Élimination du couvercle anti-pluie.

Réduction des pièces de rechange.

Réduction des coûts.

ARRÊTE-FLAMMES BOUT DE LIGNE ANTI-DÉFLAGRATION

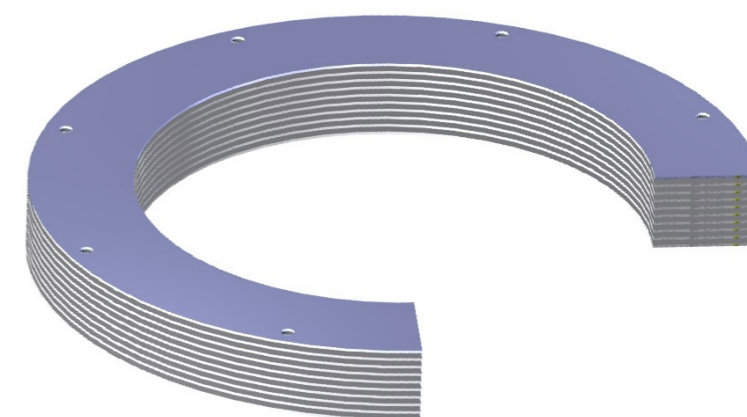
L'arrête-flammes bout de ligne anti-déflagrant, qui empêche la propagation de la flamme de l'extérieur vers l'intérieur d'une cuve ou d'une tuyauterie, peut être réalisé dans la version standard, ou bien en étant intégré à une soupape de respiration, basse pression ou casse-vide.

ARRÊTE-FLAMMES A BRÛLAGE CONTINU

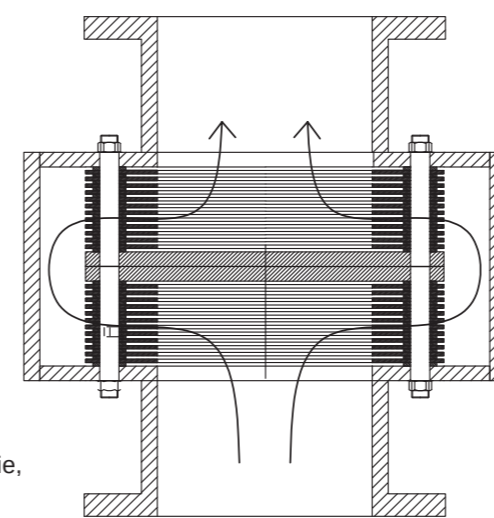
Ce type d'arrête-flammes est en mesure d'empêcher la propagation des flammes en régime permanent, générées par une explosion et ensuite alimentées par un flux continu de gaz.

ARRÊTE-FLAMMES EN LIGNE ANTI-DEFLAGRATION ET ANTI-DETONATION

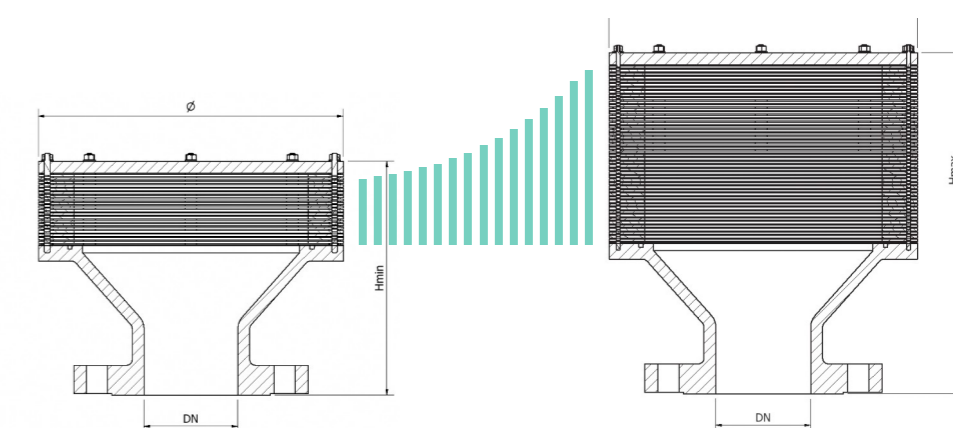
Les arrête-flammes anti-déflagration et anti-détonation en ligne empêchent la propagation des flammes, avec ou sans onde de pression, à travers une ligne. Ces dispositifs sont encore en phase de développement et d'essai, mais les premières données indiquent des résultats tout aussi positifs que ceux des modèles bout de ligne, et présentent une large gamme d'utilisations et d'avantages.



Dispositif à lamelles



Arrête-flammes en ligne



Arrête-flammes bout de ligne

TAILLE : de **DN25 à DN600**
 TEMPERATURE : de **-60°C à 200°C**
 PRESSION DE SERVICE de **1,1 bar à 1,5 bar** (standard)
 Jusqu'à **5 bar** dans certains cas.
 Groupes d'explosion : **IIA, IIB3, IIC**

TYPE	ACIER	INOX	INOX/HAST	HASTELLOY	SPECIAL
Corps	C.Steel	SS316	C.Steel	C-276	Sur demande
Element	SS316	SS316	C-276	C-276	Sur demande

DN	25	32	40	50	80	100	150	200	250	300	350	400	500	600
Ø	125	140	150	212	260	327	404	470	568	685	930	930	1130	1390
Hmin	95	95	95	130	151	171	233	263	290	325	405	405	433	452
Hmax	230	230	230	265	286	306	368	398	425	460	540	540	568	587