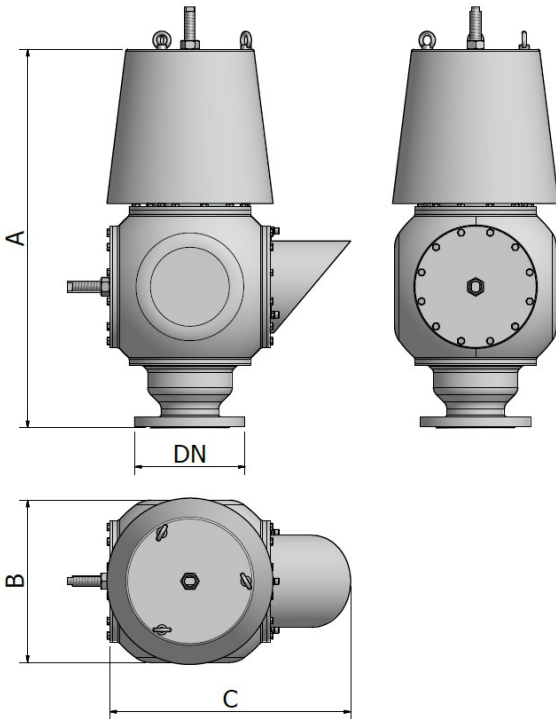


La conception modulaire de nos soupapes de respiration fournit la meilleure solution pour obtenir des performances d'écoulement, une haute étanchéité mais avec un design compact et léger.



TECHNICAL DATA STANDARD PRODUCT

Settings:

Pressure: +2,0 mbarg up to +100 mbarg

+20 mmH2O up to +1000 mmH2O

Vacuum: -2,0 mbarg up to -100 mbarg

-20 mmH2O up to -1000 mmH2O

Operating temperature:

-29 °C up to +140 °C continue

(+210 °C Max working Peak)

-20,2 °F up to +284 °F continue

(+410 °F Max working Peak)

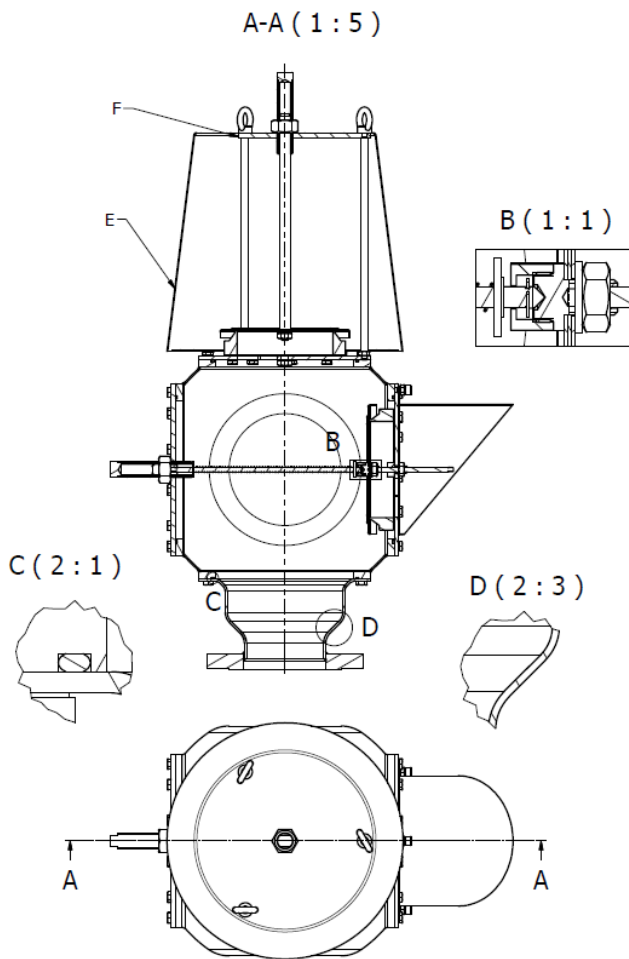
if you need non-standard calibrations or temperatures, we will try in every way to satisfy your request!

DN	A	B	C
25/1"	372	150	220
50/2"	473	195	297
80/3"	627	269	405
100/4"	755	331	481
150/6"	989	455	656
200/8"	1142	520	787
250/10"	1359	624	948
300/12"	1487	686	1044

Toutes les mesures sont exprimées en mm (système métrique international S.I.), les dimensions peuvent varier pour différentes raisons, pour une plus grande précision Dimensionnelle, demandez le dessin détaillé détaillé du produit sélectionné.

MATERIAUX DE CONSTRUCTION

Housing	Seat/Pallet	Pallet seal	Weights	Gasket
Aluminium	316 Stainless	Viton	316 Stainless steel	Asbestos Free
Stainless steel		PTFE	PTFE	PTFE
Carbon steel		FEP teflon	ETFE coated	Other on request
Other exotic material		Metal to metal	HALAR coated	



VUE-B

Le joint pivotant supprime tous les défauts de parallélisme entre le siège et les clapets, offrant ainsi la meilleure solution d'étanchéité. Par conséquent, que ce soit en cas de solution à poids ou à ressort, le jeu de soupapes est extrêmement précis.

VUE-C

Des joints toriques assurent l'étanchéité de chaque partie du corps, ce qui permet d'ouvrir et de refermer la soupape pour l'inspecter sans avoir à les remplacer.

VUE-D

Les corps sont fabriqués à partir de feuilles de métal, ce qui permet d'obtenir un matériau de la plus haute qualité tout en réduisant le poids.

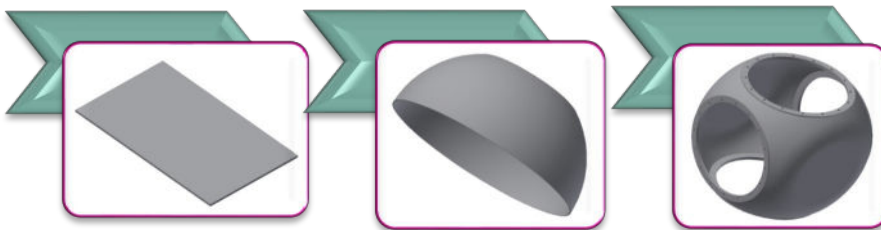
E-ETANCHEITE/PLUIE

L'étanchéité à la pluie est réalisée à partir d'une tôle de faible épaisseur qui lui confère une grande solidité tout en réduisant le poids total de la soupape. Elle protège la soupape de la pluie, des animaux et des agents extérieurs.

F-RENFORCEMENT ETANCH. PLUIE

Une simple plaque métallique donne à l'étanchéité à la pluie plus de stabilité.

NOUVELLE MÉTHODE DE FABRICATION POUR QUALITÉ OPTIMALE



En partant d'une feuille de métal, le matériau est pressé et déformé pour obtenir la forme requise ; les pièces sont soudées entre elles et usinées avec des systèmes spéciaux pour obtenir un corps parfait, le résultat est un corps très léger mais résistant à la pression.

Les matières premières proviennent d'Europe.